

# 베트남 기업구조조정관련 세제

Oct, 2020

서우회계법인베트남  
조성룡 대표회계사

서우회계법인베트남

HP: [www.seouvietnam.com](http://www.seouvietnam.com)



## 목차

기업의 life cycle 별 사업구조조정방안	3
사업증설시 사업구조조정 설명	4
사업유지시 사업구조조정 설명	7
사업유지시 구조조정방안의 비교	11
사업종결시 사업구조조정 설명	12
사업증설시 구조조정 의사결정방안	15
사업유지시 구조조정 의사결정방안	16
사업종결시 구조조정 의사결정방안	17
세무조사 이슈	18
조세불복절차	20
서우회계법인베트남 소개	21

# 기업의 life cycle 별 사업구조조정방안

## 사업증설

### 모기업투자 신설자회사 설립

- 모기업의 신규자금유입 투자

### 기존자회사의 별도지점설립

- 자회사의 운영자금으로 지점 설립

### 기존자회사가 신설 손자회사 설립

- 자회사의 운영자금으로 손자회사 설립

## 사업유지

### 개별자산매각

### 사업양도/프로젝트양도

### 현물출자

### 분할

### 합병

## 사업종결

### 지분양도

- 지분매각을 통한 exit방안

### 청산

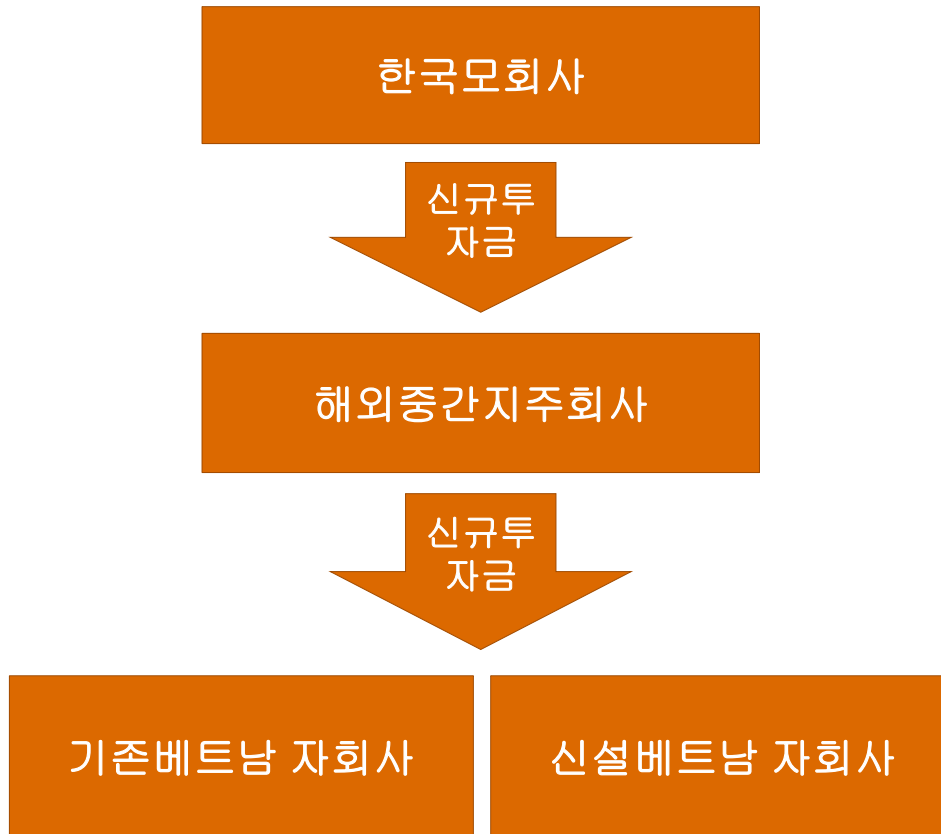
- 기업해산을 통한 회사종결

### 휴업

- 최장 2회 매회 1년 휴업신청

# 사업증설시 구조조정방안 설명

## 해외모기업투자 신설자회사 설립



- 신규사업진출의 책임구분
- 신규세제혜택 적용의 장점
- 기존자회사와 구분지배가능
- 기존자회사의 경영성과의 무관한 독자 신설자회사

# 사업증설시 구조조정방안 설명

## 기존자회사 소유 손자회사 설립



- 기존베트남 자회사의 활용
- 신설손자회사의 세제혜택 가능
- 손자회사의 지배구조는 베트남 자회사를 통해서만 가능 (배당 및 의사결정포함)
- 기존베트남 자회사의 현금흐름 보완필요
- 기존자회사의 자본금 증자요구

# 사업증설시 구조조정방안 설명

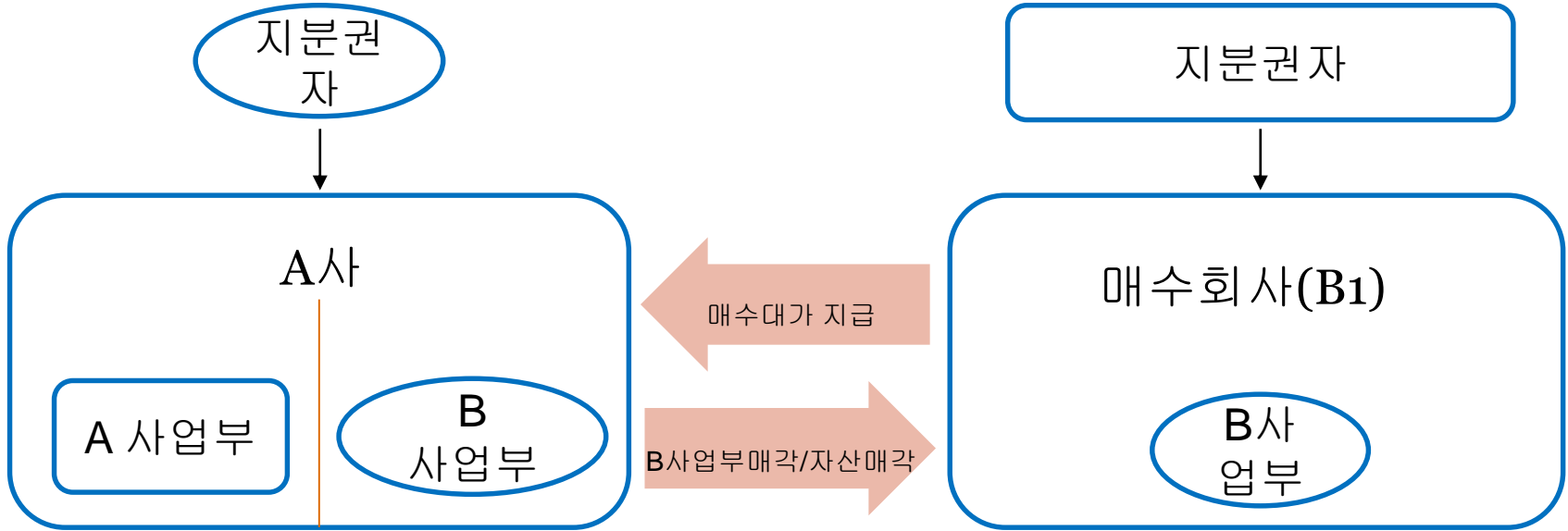
## 기존자회사의 별도지점설립



- 기존베트남 자회사의 활용
- 자원 및 인원의 중복투자 최소화
- 신설사업지점의 사업확장조건 충족시 신규 법인세 혜택 적용
  - 법인세제 혜택을 위한 사업확장조건
    - 사업확장 프로젝트를 위해 고정자산의 신규 취득가액이 200억 동을 초과하거나, 100억 동을 초과하면서 경제낙후지역에 위치한 경우 또는,
    - 사업확장전 기존 고정자산의 취득가액 대비 사업확장 프로젝트를 위한 고정자산의 신규 취득가액 비율이 20% 이상이거나,
    - 추가 설계생산능력이 기존 설계생산능력의 20%를 초과하는 경우

# 사업유지시 구조조정방안 설명

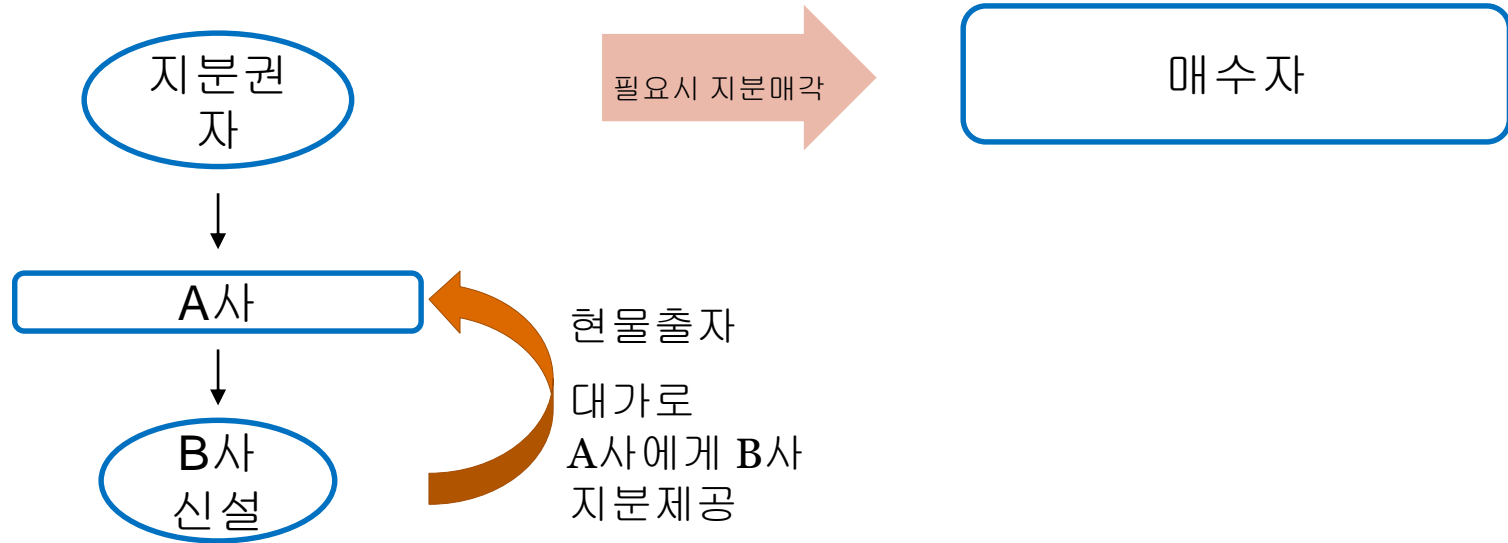
## 사업양수도/자산양수도



절차	이슈
B1사 현금출자로 설립 A사와 B1사간 사업양수도/자산양수도계약서 A사 IRC(사업목적변경)/ERC 변경	양도대상자산 및 부채 산정 및 양도대금평가액; 영업권 평가; 관할공단위원회의 사업양수도 검토
B1사 사업목적추가시 ERC 및 IRC발급	사업양도시 사업목적이 A사로부터 B사로 양도됨
양도대상자산의 이전(필요시 세관조사)	수입통관재화의 수입목적변경 및 세관조사 응;수입관세 사후추징여부검토; 매출부가세면제여부(양도자),매입부가세공제(양수자) ;매도자의 자산양도차익발생

# 사업유지시 구조조정방안 설명

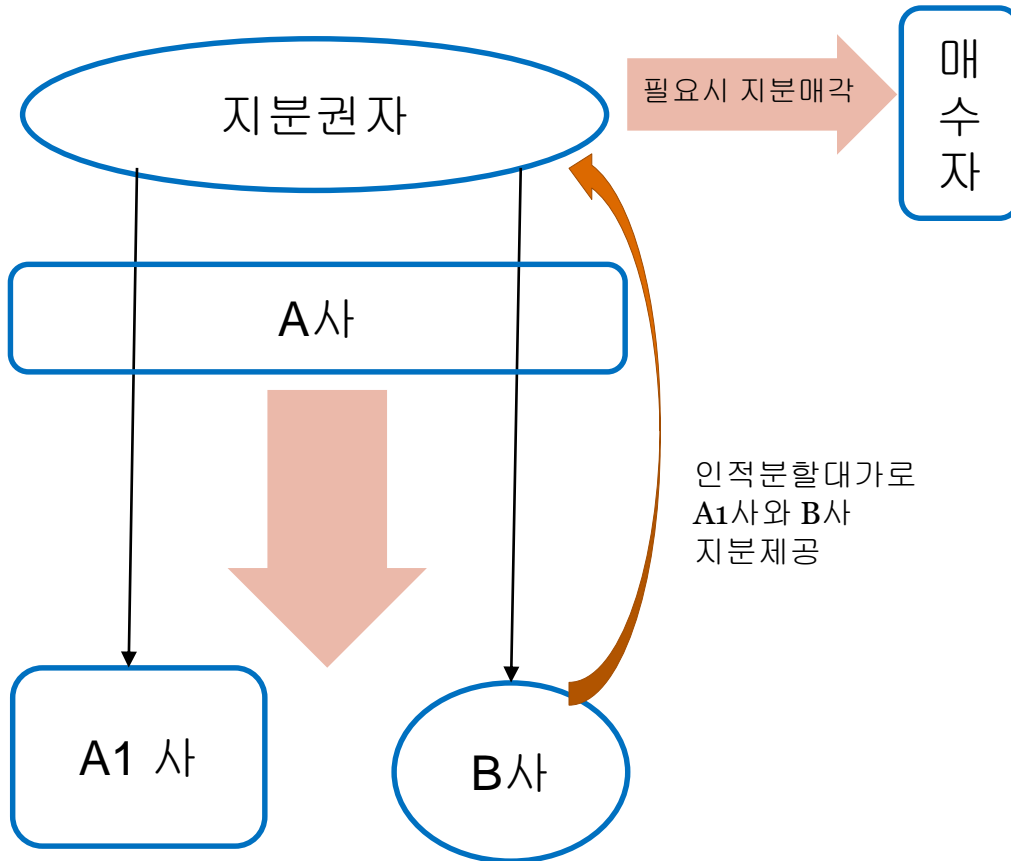
## 현물출자



절차	이슈
B사 설립투자자 출자결의 및 출자합의서; B사 IRC 및 ERC신청	현물출자대상자산 산정 및 출자자본금평가액
B사 ERC 및 IRC발급	A사 증자요구 가능성
현물출자대상자산의 B사로 이전(세관조사)	A사 수입관세 사후추징, 현물출자자 A사의 매출부가세면제 및 양도차익발생 가능성 검토
B사 지분매각절차 개시 (현물출자 후 지분매각시에만)	A사는 지분양도차익 법인세납부

# 사업유지시 구조조정방안 설명

## 분할

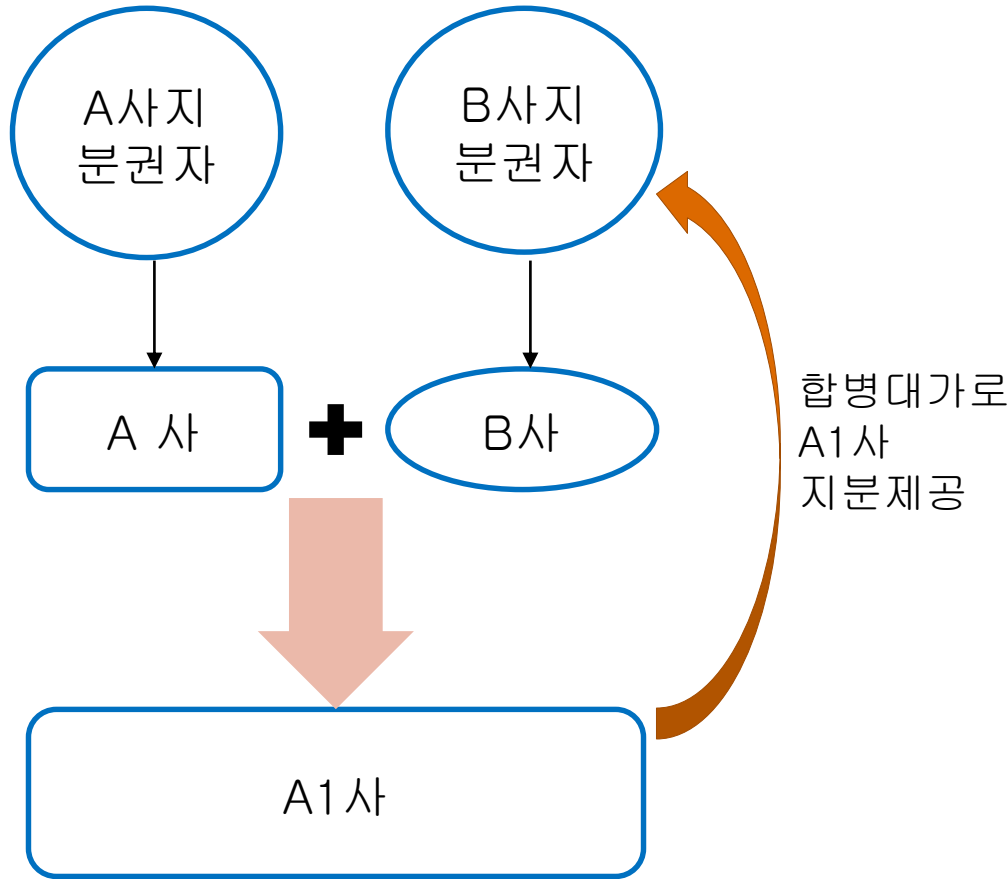


## 분할시 이슈사항

- 분할시 승계할 자산 및 부채의 공정가치 평가여부
- 분할대가선정기준 및 수증자 증여의제여부
- A사 지분권자가 분할후 법인들(A1사와 B사)에 대한 지분을 분할합의 필요
- 분할로 인한 A사의 자본감소절차
- A1사 및 B사는 분할전 법인세면제조건 승계가능
- 이월결손금 승계
- 승계대상자산의 A사 입장에서 거래세영향(분할은 매출부가세,법인세, 관세영향없음)

# 사업유지시 구조조정방안 설명

## 자매회사간 흡수합병



### 합병시 이슈사항

- 합병비율 산정기준 및 수증자 증여의제여부
- 합병시 승계되는 자산 및 부채의 공정가치평가의무
- 영업권/부의영업권평가의무
- 합병대가의 지분양도세 영향검토
- B사의 법인세면제조건 승계 및 이월결손금 승계가능
- 승계대상자산의 거래세영향
- A1사의 출자금 증자의무 여부

# 사업유지시 구조조정방안의 비교

포괄승계의 정돈

개별자산양도

양도자산 과세거래;거래의 신속처리;사업의 이전없음.

현물출자

사업의 승계없음;현물출자대상 양도자산 과세거래;현금거래없는 회사설립 및 자본거래가능

사업양수도 or 지분매각

사업의 승계;사업양수도된 양도자산 과세거래; 지분매각의 대상이 된 대상회사는 권리와 의무가 양도자로부터 양수자에게 포괄승계됨.

합병,분할

양도자산 비과세거래(양도자는 장부가거래);이월결손금의 승계 및 법인세감면승계; 거래절차의 복잡성

# 사업종결시 구조조정방안 설명

## 지분양도 및 세무이슈사항

절차	이슈사항
지분양수도계약서 체결	양수대가의 형식(현금 및 부채인수등); 지분양도세의 부담자
지분양도사실을 관할 DPI에 신고하고 승인받음	지분양도세 신고의무 개시일 논란
ERC변경신청서 접수 및 변경	매수자 명의 등재 완료
IRC 변경서류 접수 및 변경완료	매수자 명의 등재 완료
지분양도차익세금신고	특수관계자간 거래시 지분양도차익의 인정과세위험(실거래가와 무관하게)
조세조약상 과세면제신청서 제출	개정안 중 미발효된 조세조약상 15%이상 지분권자는 베트남에 항상 과세권 부과.
지분매각대금지급	매도자와 매수자 중 최소 일방당사자가 비거주자이면 매각대금은 Direct investment capital ACCT.로 우선입금된 후 매도자에게 송금해야 함.

# 사업종결시 구조조정방안의 설명

## 청산절차 및 이슈사항

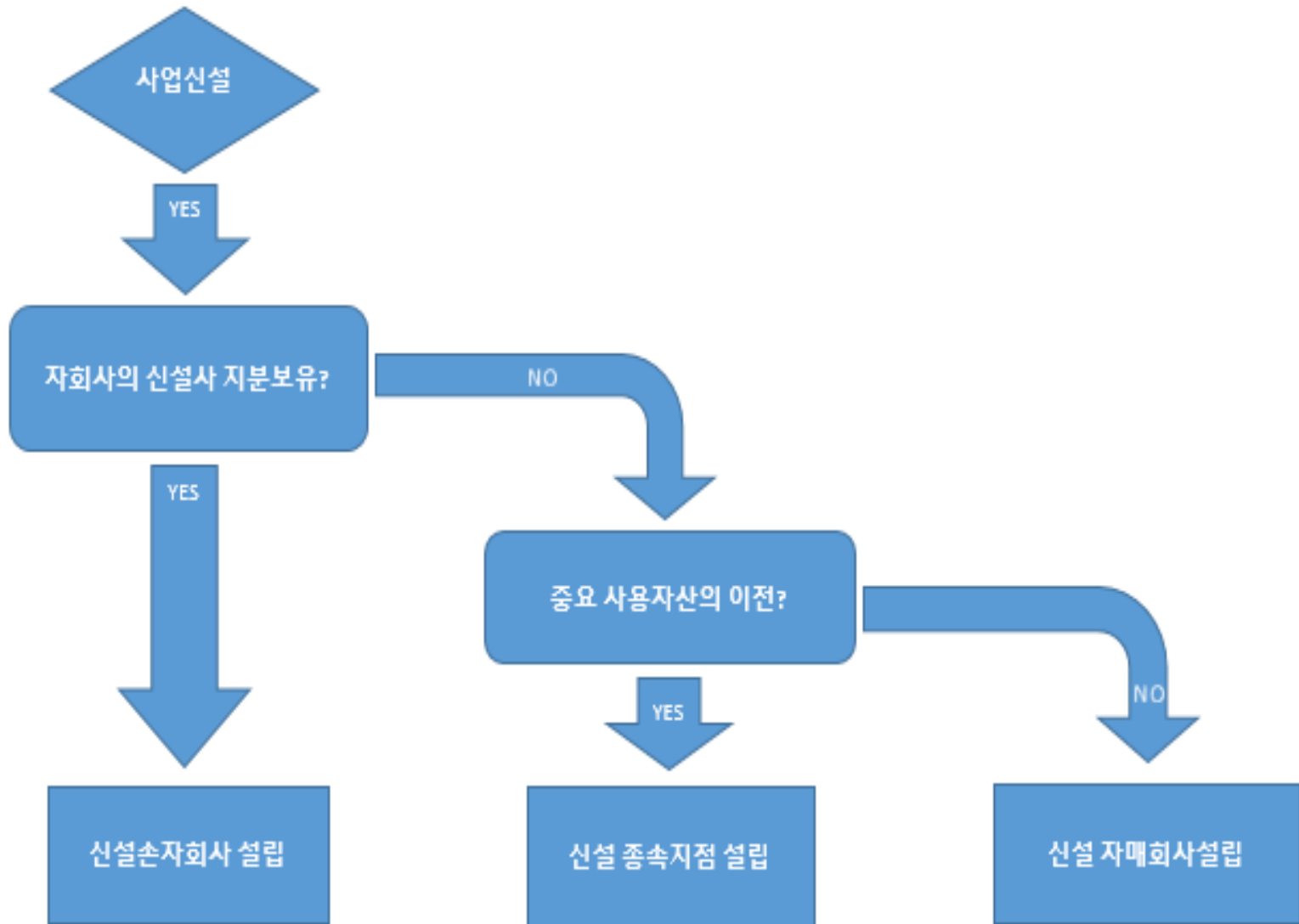
절차	이슈사항
회사해산 사원총회결의 결정서 작성	사원총회 출석사원의 3/4이상 찬성시
유관기관인 the Industrial Zone authority, 지역 DPI산하 Registration department, tax authority, custom office,종업원에 해산결의서를 제출하고 공고업무진행(결정서 후 10일내)	
회사의 자산처분 및 부채상환;해당시 임직원 미지급급여 지급	자산처분을 청산세무조사전에 수령해야 유리함.
청산세무조사 수감, 청산세관조사 수감 및 공적사회보험공단 종결 결정문 수령 및 미납세금 및 보험료 납부; TAX CODE폐쇄	결정서 후 45일내 청산회계감사보고서, 청산법인세신고 및 납부 수행. 청산세무조사 수감 필수임.
거래은행 거래계좌 종결 및 잔액 투자자에게 송금	
회사 인감반납	
DPI에 회사청산 종결보고 수행	

# 사업종결시 구조조정방안의 설명

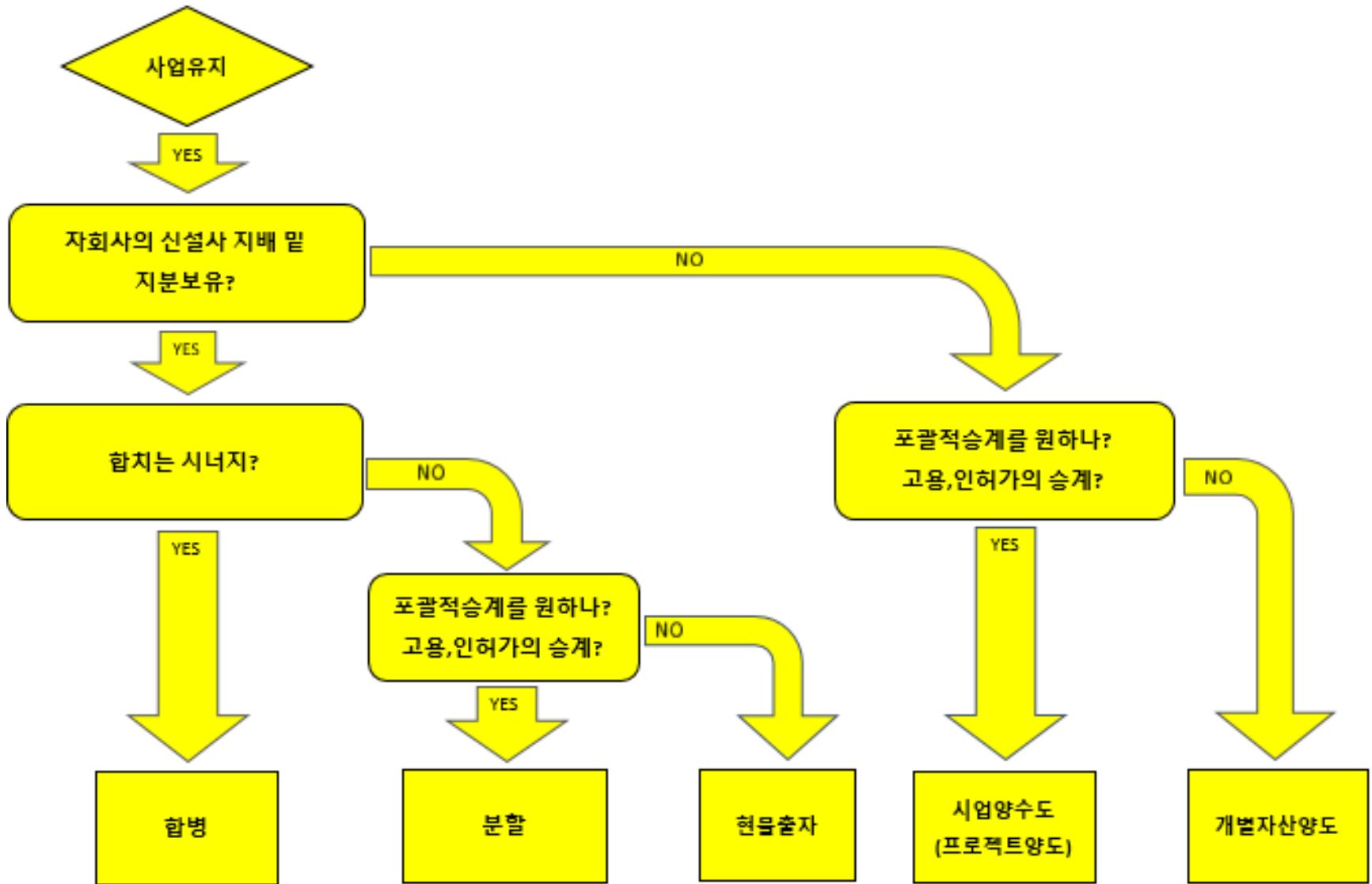
## 휴업절차 및 이슈사항

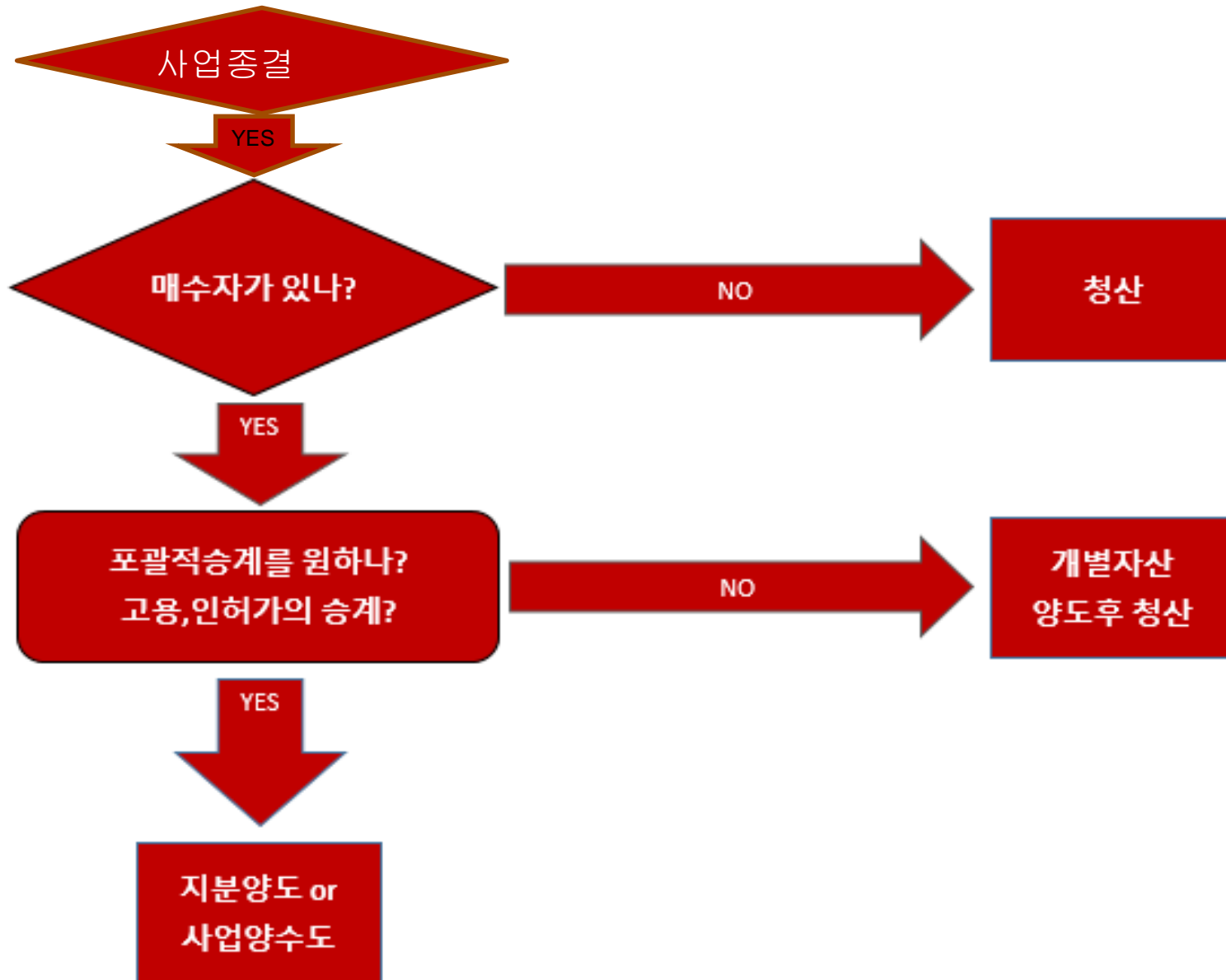
절차	이슈사항
휴업신청서 작성 및 제출	최장 1년, 2회 연속 신청가능함. 신청전에 부가세환급 및 필요한 세무절차 재검토 필요.
Business registration office에서 수령증 수령함.	
휴업허가증 수령	세금계산서 최종발행가능일;
휴업중 세무신고 의무 중단	매입부가세 공제불가. 매출세금계산서 발행불가함. 휴업허가증 수령후 익년도부터는 외부감사의무 중단, 법인세 및 정기세무신고 및 납부의무 중단

# 사업증설 시 구조조정 의사결정방안



# 사업유지 시 구조조정 의사결정방안





# 세무조사 이슈

## 주요 세무조사 영역

- 조세면제혜택 해당여부  
(예컨대, 조세면제 조건을 준수했나? 사업확장신규사업이 존재하나?)
- 업무관련성 검토  
(예컨대, 손금의 업무관련성, 서비스구매계약을 통해 실제로 수령한 산출물과 회사의 업무와의 관련성 확인)
- 개인소득세  
(예컨대, 복리후생비의 과세여부, 회사비용의 개인 전도금을 통한 집행 후 회사미상환의 개인소득 대상여부, 본사 출장자의 개인소득세 과세, 한국내 수령소득에 대한 베트남내 합산신고)
- 이전가격 과세제도(비교가능 동종회사의 업종 평균이익율 적정성)
- 외국인계약자세(과세권 면제여부, 적용세율, 조세조약 적용가능여부)
- 부가세(매입부가세환급사유 및 조건 검토, 수출과 국내매출 겸용시 매입부가세 안분근거)

# 세무조사 이슈

---

## 회사의 대응방안

- 세무신고의 적법한 작성 및 적기납부
- 세법 규정의 변경시마다 회사에 미치는 영향에 대한 사전 검토/세무진단을 수행
- 검토/세무진단 수행 후 회사의 관련규정 및 처리지침 변경실행
- 조세조약에 대한 베트남의 과세권 면제가능성 검토(예컨대, 지분양도소득세의 과세권 면제사례, 단순 수입재화 판매업자에 대한 FCT 비과세)
- 세무조사전 증빙서류의 사전준비 필수
- 조세불복절차의 가능성 검토

# 세무조사 이슈

## 조세불복절차



(\*)행정법원에 대한 소송 제기는 행정부에 대한 불복절차와 무관하게 또는 중복되게 진행될 수 있음.

## 서우회계법인 소개

서우는 베트남 내 조세/회계자문, 재무컨설팅, 회계감사 및 HR서비스를 전문으로 수행하고자 전문가적 실무경험을 축적한 한국회계사들과 베트남 회계사들이 50여명의 현지 전문가들과 활동하고 있는 Leading 중견회계법인입니다. 베트남 pwc베트남에서 장기근속한 조성룡 대표회계사 및 Deloitte 베트남에 근속한 이영동회계사, pwc베트남에 근속한 김형준회계사를 중심으로 베트남투자 및 진출에 유용한 서비스를 제공하고자 하노이 본점(참빛빌딩 10층) 및 Saigon지점(CJ 빌딩 3층)에 각각 위치한 사무실을 운영하고 있습니다.

### 조성룡 회계사

(서우회계법인베트남 대표)

Tel: 024-3776-7050

Mobile Phone: +84 98 548 7377

Email: [csrgs@seouvietnam.com](mailto:csrgs@seouvietnam.com)

주소: 참빛빌딩 10층, 117 Tran Duy Hung, Hanoi City

### 김형준 회계사

(호치민 지점장, 한국 CPA)

Tel: 028-3636-4671

Mobile Phone: +84 90 247 7335

Email: [kimhj@seouvietnam.com](mailto:kimhj@seouvietnam.com)

주소: CJ빌딩 3층, 6 Le Thanh Ton, HCM City

### 이영동 회계사

(하노이지점, 한국 CPA)

Tel: 024-3776-7050

Mobile Phone: +84 97 749 2083

Email: [ydleek@seouvietnam.com](mailto:ydleek@seouvietnam.com)

주소: 참빛빌딩 10층, 117 Tran Duy Hung, Hanoi City